

La tenue en lycée professionnel, Métiers Assistant à la Gestion des Organisations et leurs Activités

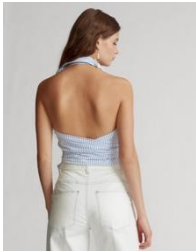
Vous avez décidé de vous inscrire en lycée professionnel pour une scolarité allant de la seconde à la terminale.

Concernant les tenues dites professionnelles, vous trouverez ci-dessous les éléments à respecter :

 FILLES	 GARÇONS
<ul style="list-style-type: none"> - Pantalon / jupe / robe Longueur obligatoire des jupes et robes : 2 cm au-dessus du genou - Veste habillée : L'établissement se charge de fournir la veste dans le cadre d'un partenariat avec un magasin dijonnais. - Chemisier ou haut habillé sans motifs acceptés. En hiver, cols roulés acceptés sous la veste. En été, tee shirt et polos unis acceptés. - Chaussures : habillées mais neutres avec ou sans talons : Derbies, escarpins, bottines, mocassins, bottes, ballerines ou sneakers noir ou blanc neutres, logo discret toléré 	<ul style="list-style-type: none"> - Pantalon de costume, pantalon chino ou pantalon de toile - Veste de costume ou habillée : L'établissement se charge de fournir la veste dans le cadre d'un partenariat avec un magasin dijonnais. - Chemise dans le pantalon En hiver, cols roulés acceptés sous la veste En été, chemisette (ex: chemisette en lin), tee shirt et polos unis acceptés. - Chaussures : chaussures de villes, mocassins, derbies ou sneakers noir ou blanc, neutres, logo discret toléré
	



- Dos et épaules nus
- Débardeur court dit « Croc top »
- Short, jogging
- Couvre-chef



- Jean déchiré, troué
- Casquettes, couvre-chef
- Short, jogging



OBLIGATOIRE

- Piercings interdits (sauf aux oreilles)
- Cheveux coiffés et propres (les yeux doivent être visibles)
- Barbe bien taillée
- Penser à une ceinture pour tenir vos habits à la taille

NE PAS PORTER EN CLASSE :

- Lunettes de soleil
- Sacoche
- Ecouteurs filaires et non filaires

Le contrôle du respect des tenues s'effectuera tous les jours imposés, par les professeurs d'enseignement professionnel.

En signant cette charte, je m'engage à la respecter et l'appliquer tout au long de ma scolarité au lycée professionnel tertiaire Saint Bénigne, sans quoi je me verrai appliquer des sanctions justifiées.

La direction pédagogique,
L'équipe pédagogique,
La vie scolaire,

Signature de l'élève :

Signature des parents :